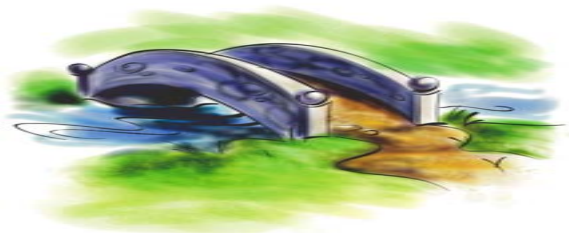




Programme Passerelle

Programme de jour pour enfants de 6-12 ans



Pour plus de renseignements

Tél. : (416) 446-0303

Téloc. : 416-446-0394

www.centrefranco.org



Centre francophone

VIVRE MIEUX

En partenariat avec



Franchement exemplaire !



CONSEIL SCOLAIRE
DE DISTRICT CATHOLIQUE
CENTRE-SUD

CLIENTÈLE DESSERVIE

Les enfants qui présentent à l'école:

- Des défis comportementaux;
- Du repli sur soi-même ou de l'agressivité;
- De l'anxiété ou de la tristesse profonde;
- Des problèmes d'interactions avec ses pairs;
- Des défis affectifs ou sociaux;

SERVICES OFFERTS

- Petites classes avec du personnel spécialisé;
- Évaluation de l'enfant et soutien à la famille;
- Traitement individuel et en groupe;
- Thérapie et counseling familiaux;
- Programmation et planification scolaire individualisée et différenciée;
- Évaluations spécialisées (psychologique, psychiatrique, éducative et autres au besoin).

NATURE DU PROGRAMME

- La modification à long terme du comportement ou du défi de l'enfant est l'objectif premier;
- Permettre aux enfants de développer et acquérir des habiletés d'adaptations suffisantes pour être en mesure de réintégrer avec succès le système scolaire.

CRITÈRES DE SÉLECTION

Pour être choisi, l'enfant doit:

- Être âgé de 6 à 12 ans.
- Être accepté par le Comité de sélection.
- Habiter dans la zone géographique desservie par le programme.

Liste des services offerts au CFT

Services d'établissement pour nouveaux arrivants

- Aide à la recherche de logement abordable
- Ateliers d'information pour les nouveaux arrivants
- Counseling individuel en établissement
- Service d'aide à l'intégration scolaire (PIDEF)

Services de soins primaires

- Médecine familiale et soins infirmiers
- Thérapie, counseling (individus, couples, familles et groupes) et accompagnement en santé mentale
- Services prénatals et postnatals
- Interprétation médicale en français
- Dépistage anonyme du VIH

Promotion de la santé communautaire

- Programme d'éducation sur le diabète
- Ateliers de promotion de la santé
- Accompagnement des personnes sans-abri

Services à la famille et à l'enfance

- Activités éducatives pour enfants (0-6 ans)
- Conseils en habiletés parentales
- Services (Vêtements) pour enfants (0-12 ans)

Programme Passerelle du CFT

- Programme de jour pour enfants (6-12 ans) qui présentent des défis sociaux, affectifs ou comportementaux.
- Services éducatifs et thérapeutiques en milieu scolaire.
- Soutien familial.

Centre de la petite enfance

- Activités pour le développement psychomoteur
- Développement de la socialisation, groupe d'appui de parents et conseil en habileté parentale
- Lieu de rencontre pour parents et enfants (0-6)

Services d'aide juridique

- Représentation légale gratuite pour francophones
- Offre de conseils juridiques sommaires
- Droit de l'immigration, des réfugiés, des locataires, de l'aide sociale, soutien au revenu, de l'emploi et de la personne et service de notariat

Services à l'emploi

- Ateliers de recherche d'emploi
- Aide à l'emploi et counseling individualisé

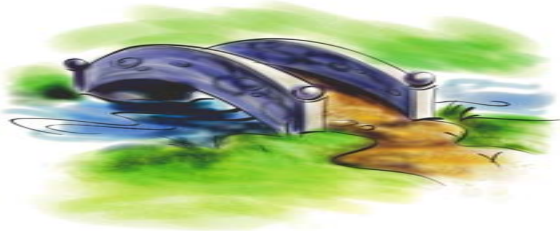
Activités culturelles

- Élaboration et organisation d'activités artistiques et culturelles en français (Spectacles, Galerie)
- L'annuaire des ressources



Programme Passerelle

Day treatment Center for children 6 to 12 years



For more information call
Tel. : (416) 446-0303 ext. 31
Fax.: 416-446-0394
www.centrefranco.org



In partnership with



Do you know a French-speaking child who displays behaviors that worry you?
Are you troubled by some of the following reactions?

- o Anxiety, fears and/or nightmares;
- o Crisis and anger;
- o Profound sadness;
- o Restlessness;
- o Difficulty in socializing;
- o Lack of self-esteem;
- o Any other behavior that you find worrying;

If you have checked off one or more of these items, it is possible that this child may need help. For more information, call the Program Coordinator at 416-446-0303 ext. 31.

For more information call

Tel. : (416) 446-0303 ext. 31
Fax.: 416-446-0394
www.centrefranco.org

Head office

22, College Street,
Main floor
Toronto (ON) M5G 1K2
Monday to Saturday
Tel. :416-922-2672

Services available only in French

Newcomer Settlement Services

- Affordable housing help and information sessions
- Individual settlement counseling
- Settlement service in French school (PIDEF)

Primary Health Care Services

- Primary care
- Prenatal and postnatal Services
- Mental health therapy, counselling (individuals, couples, families and groups) and outreach
- Anonymous HIV screening
- Medical interpretation in French

Social and Community Services

- Health promotion workshops
- Diabetes program
- Homeless outreach and intervention

Child and Family Services

- Early childhood educational activities (0-6 years)
- Service for French speaking children from 0 to 12 years old, in childcare centers
- Child development counselling (0-6 years)
- Free clothing for children (0-12 years)

Le Programme Passerelle du CFT

- Day treatment program for children (6-12 years) with behavioural, social and/or emotional difficulties;
- Educational and therapeutic services delivered in a school setting;
- Family support.

Centre de la petite enfance

- Gathering place for parents and children (0-6 y)
- Psychomotor development activities
- Child socialization, parent support groups and parenting advice

Legal Aid Services

- Free legal representation and summary legal advice
- Immigration and refugee law, landlord-tenant law
- Social assistance and income support law
- Employment law, Human rights and Legal workshops
- Notary services

Employment Services

- Job search workshops for immigrants
- Employment assistance services and individual counselling

Cultural activities

- Planning and Organization of artistic and cultural activities in French (Gallery exhibits, concert)
- Directory of Francophone resources